

# CX500W

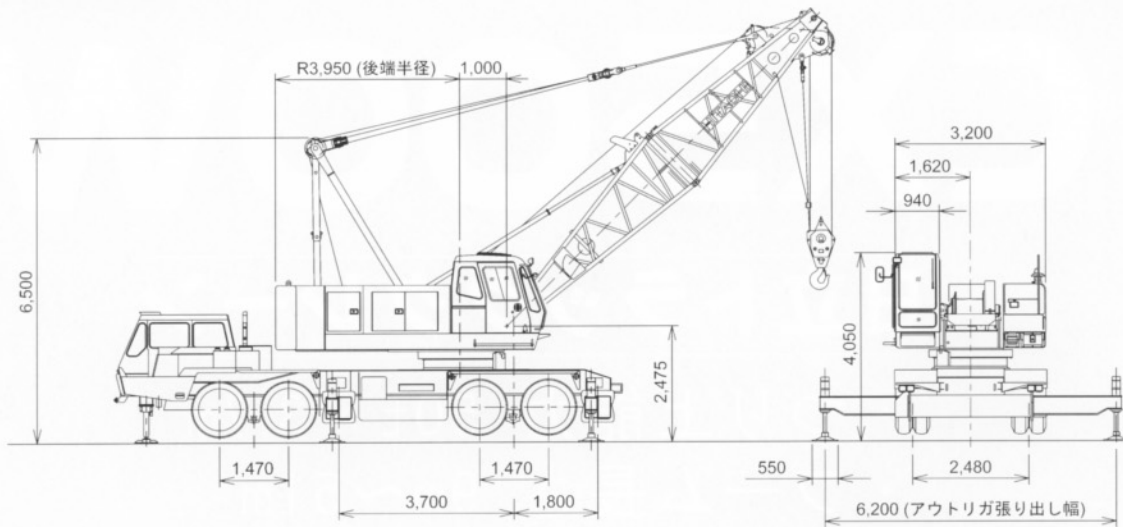
## 日立トラッククレーン

- ・ 吊り上能力 50t × 3.7m
- ・ ブーム長さ 9m ~ 51m

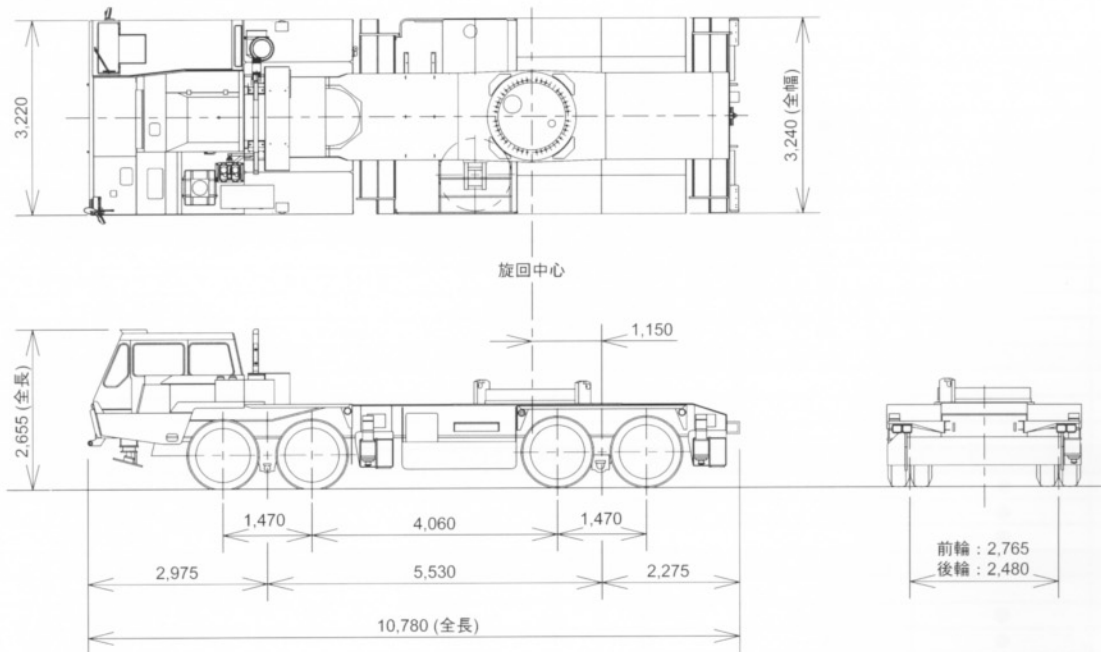
HITACHI

## ■寸法図(クレーン作業姿勢)

単位:mm



## ■寸法図(車検姿勢)



## ■仕様

つり上げ荷重×作業半径	t×m	50×3.7
基本ブーム長さ	m	9
最長ブーム長さ	m	51
主巻ワイヤロープ巻上・巻下速度*	m/min	<sup>*1</sup> 100/65/32 <sup>*2</sup> 74/37
補巻ワイヤロープ巻上・巻下速度*	m/min	<sup>*1</sup> 100/65/32 <sup>*2</sup> 74/37
ブーム起伏ワイヤロープ巻上・巻下速度*	m/min	<sup>*1</sup> 53 <sup>*2</sup> 60
旋回速度	min <sup>-1</sup> (rpm)	3.0(3.0)
走行速度 (台車時)	km/h	65
登坂能力 (台車時)	tan θ	0.36
クレーンエンジン 型式		日野 H07C-T
定格出力	kW/min <sup>-1</sup> (PS/rpm)	132.4/2,000(180/2,000)
キャリアエンジン 型式		日産 RG8
定格出力	kW/min <sup>-1</sup> (PS/rpm)	257.4/2,200(350/2,200)
車両総質量	t	25.26(車検登録重量)
全装備質量	t	55.3(ブーム長さ9m、50tフック付き時)

<注> 1 本表の単位は、国際単位系によるSI単位表示です。( )内は、従来の単位表示を併記したものです。

2 \*<sup>1</sup>、\*<sup>2</sup>印は負荷により速度変化します。

3 \*<sup>2</sup>印の数値はバケットモードの場合です。

■主ブーム定格総荷重表

単位:t

作業半径 (m)	ブーム長さ(m)														
	9	12	15	18	21	24	27	30	33	36	39	42	45	48	51
3.5	50.00														
3.7	50.00	50.00													
4.0	47.10	47.00	4.2×44.8												
4.5	42.50	42.40	42.30	4.7×40.4											
5.0	38.40	38.30	38.20	38.10	5.3×36.2										
5.5	35.10	35.00	34.90	34.80	34.70	5.8×32.5									
6.0	32.30	32.20	32.10	32.00	31.90	31.80	6.4×29.8	6.9×27.4							
7.0	27.60	27.50	27.40	27.30	27.20	27.10	27.00	26.90	7.5×25.0						
8.0	24.00	23.90	23.80	23.70	23.60	23.50	23.40	23.30	23.20	23.10	8.6×21.8				
9.0	19.30	21.10	21.00	20.90	20.80	20.70	20.60	20.50	20.40	20.30	20.20	9.1×19.5	9.7×18.5		
10.0		18.80	18.70	18.60	18.50	18.40	18.30	18.20	18.10	18.00	17.90	17.80	17.70	10.2×17.5	10.7×16.0
12.0		11.6×15.1	15.00	14.90	14.80	14.70	14.60	14.50	14.40	14.30	14.20	14.10	14.00	13.90	13.80
14.0			12.35	12.30	12.20	12.10	12.00	11.90	11.80	11.70	11.60	11.50	11.40	11.30	11.20
16.0			14.2×12.1	10.60	10.50	10.40	10.35	10.30	10.20	10.10	10.00	9.90	9.80	9.70	9.60
18.0				16.8×9.6	8.95	8.85	8.75	8.70	8.65	8.55	8.45	8.35	8.25	8.15	8.05
20.0					19.4×8.0	7.65	7.60	7.55	7.45	7.35	7.25	7.15	7.05	6.95	6.85
22.0						6.65	6.65	6.60	6.50	6.40	6.30	6.20	6.10	6.00	5.90
24.0							5.90	5.85	5.75	5.65	5.55	5.40	5.30	5.20	5.10
26.0							24.6×5.70	5.20	5.10	5.00	4.90	4.75	4.65	4.50	4.40
28.0								27.2×4.8	4.60	4.50	4.35	4.20	4.10	3.95	3.85
30.0									29.8×4.1	3.95	3.80	3.65	3.55	3.40	3.30
32.0										3.55	3.40	3.25	3.15	3.00	2.90
34.0										32.4×3.4	3.05	2.90	2.75	2.55	2.40
36.0											35.0×2.9	2.60	2.45	2.25	2.10
38.0												37.6×2.3	2.10	1.90	1.75
40.0													1.85	1.65	1.50

<注> 1 上表に示す定格総荷重は、水平堅土上定置荷役における値で転倒荷重の78%以内、および移動式クレーン構造規格で定める前方安定度1.15以上です。

2 定格総荷重は、アウトリガおよびフロントジャッキを完全に張り出したときの全周での値です。

3 実際につり上げられる荷重は、上表の定格総荷重からフックなどのつり具一切の質量を差し引いた値です。

4 作業半径とは、荷をつった状態での旋回中心からつり荷の重心までの水平距離をいいます。

5 表中の○×○は、作業半径 m×定格総荷重 t を示します。

6 カウンタウェイトは、11.7t です。

7 巻上ロープ掛数と定格総荷重の最大値およびフックの質量は下表のとおりです。

フック容量 (t)	フック質量 (t)	定格総荷重の最大値(t)							
		8本掛	7本掛	6本掛	5本掛	4本掛	3本掛	2本掛	1本掛
50.0	0.61	50.0	45.5	39.0	32.5	26.0	19.5	13.0	—
30.0	0.36	—	—	—	30.0	26.0	19.5	13.0	—
15.0	0.32	—	—	—	—	—	15.0	13.0	—

■補助ジブ定格総荷重表

単位:t

作業半径 (m)	ブーム長さ(m)													
	12	15	18	21	24	27	30	33	36	39	42	45	48	
4.4	6.50													
4.5	6.50													
5.0	6.50	6.50												
5.5	6.50	6.50	6.50											
6.0	6.50	6.50	6.50	6.1×6.50	6.6×6.50									
7.0	6.50	6.50	6.50	6.50	6.50	7.2×6.50	7.7×6.50							
8.0	6.50	6.50	6.50	6.50	6.50	6.50	6.50	8.3×6.50	8.8×6.50					
9.0	6.50	6.50	6.50	6.50	6.50	6.50	6.50	6.50	6.50	9.3×6.50	9.9×6.50			
10.0	6.50	6.50	6.50	6.50	6.50	6.50	6.50	6.50	6.50	6.50	6.50	10.5×6.5	11.0×6.5	
12.0	6.50	6.50	6.50	6.50	6.50	6.50	6.50	6.50	6.50	6.50	6.50	6.50	6.50	
14.0	12.7×6.50	6.50	6.50	6.50	6.50	6.50	6.50	6.50	6.50	6.50	6.50	6.50	6.50	
16.0		15.3×6.50	6.50	6.50	6.50	6.50	6.50	6.50	6.50	6.50	6.50	6.50	6.50	
18.0			17.9×6.50	6.50	6.50	6.50	6.50	6.50	6.50	6.50	6.50	6.50	6.50	
20.0				6.50	6.50	6.50	6.50	6.50	6.50	6.50	6.50	6.50	6.50	
22.0				20.5×6.50	6.50	6.50	6.50	6.50	6.50	6.25	6.15	6.00	5.90	5.80
24.0					23.1×6.00	5.75	5.70	5.60	5.50	5.40	5.20	5.10	5.00	
26.0						25.5×5.05	5.05	4.95	4.85	4.75	4.55	4.45	4.30	
28.0							4.45	4.45	4.35	4.20	4.00	3.90	3.75	
30.0							28.3×4.35	3.95	3.80	3.65	3.45	3.35	3.20	
32.0								30.8×3.65	3.40	3.25	3.05	2.95	2.80	
34.0									33.4×3.05	2.90	2.70	2.55	2.35	
36.0										2.40	2.20	2.05	1.85	
38.0											1.90	1.75	1.45	
40.0												38.6×1.85	1.40	

<注> 1 上表に示す定格総荷重は、水平堅土上定置荷役における値で転倒荷重の78%以内、および移動式クレーン構造規格で定める前方安定度1.15以上です。

2 定格総荷重は、アウトリガおよびフロントジャッキを完全に張り出したときの全周での値です。

3 実際につり上げられる荷重は、上表の定格総荷重から「主フック」「補巻フック」などのつり具一切の質量を差し引いた値です。

4 作業半径とは、荷をつった状態での旋回中心からつり荷の重心までの水平距離をいいます。

5 表中の○×○は、作業半径 m×定格総荷重 t を示します。

6 カウンタウェイトは、11.7t です。

7 フックの質量は下表のとおりです。

	フック容量(t)	フック質量(t)
主フック	50.0	0.61
	30.0	0.36
	15.0	0.32
補フック	6.5	0.18

■補助ジブ付き主ブーム定格総荷重表

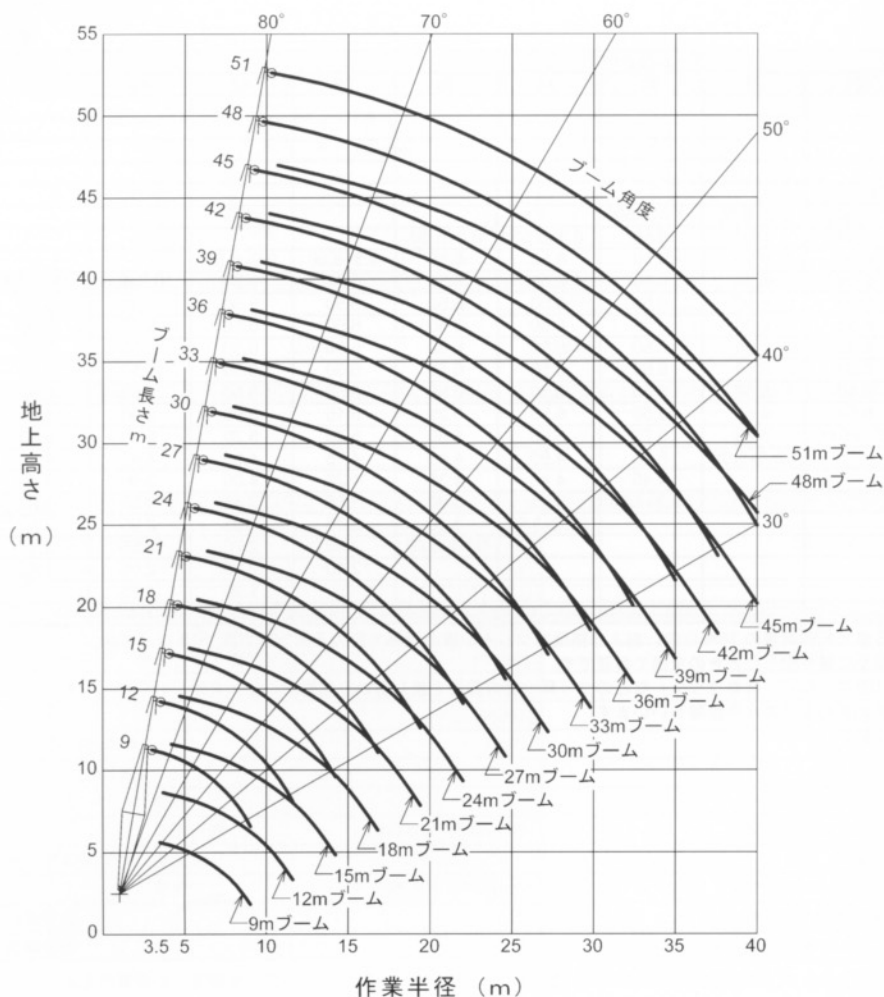
単位:t

作業半径 (m)	ブーム長さ(m)													
	12	15	18	21	24	27	30	33	36	39	42	45	48	
3.7	50.00													
4.0	46.60	4.2×44.4												
4.5	42.00	41.90	4.7×40.0											
5.0	37.90	37.80	37.70	5.3×35.8										
5.5	34.60	34.50	34.40	34.30	5.8×32.1									
6.0	31.80	31.70	31.60	31.50	31.40	6.4×29.4	6.9×27.0							
7.0	27.10	27.00	26.90	26.80	26.70	26.60	26.50	7.5×24.6						
8.0	23.50	23.40	23.30	23.20	23.10	23.00	22.90	22.80	22.70	8.6×21.4				
9.0	20.70	20.60	20.50	20.40	20.30	20.20	20.10	20.00	19.90	19.80	9.1×19.1	9.7×18.1		
10.0	18.40	18.30	18.20	18.10	18.00	17.90	17.80	17.70	17.60	17.50	17.40	17.30	10.2×17.1	
12.0	11.6×14.7	14.60	14.50	14.40	14.30	14.20	14.10	14.00	13.90	13.80	13.70	13.60	13.50	
14.0		11.95	11.90	11.80	11.70	11.60	11.50	11.40	11.30	11.20	11.10	11.00	10.90	
16.0		14.2×11.7	10.20	10.10	10.00	9.95	9.90	9.80	9.70	9.60	9.50	9.40	9.30	
18.0			16.8×9.2	8.55	8.45	8.35	8.30	8.25	8.15	8.05	7.95	7.85	7.75	
20.0				19.4×7.60	7.25	7.20	7.15	7.05	6.95	6.85	6.75	6.65	6.55	
22.0					6.28	6.25	6.20	6.10	6.00	5.90	5.80	5.70	5.60	
24.0						5.50	5.45	5.35	5.25	5.15	5.00	4.90	4.80	
26.0							24.6×5.30	4.80	4.70	4.60	4.50	4.35	4.25	4.10
28.0								27.2×4.4	4.20	4.10	3.95	3.80	3.70	3.55
30.0									29.8×3.7	3.55	3.40	3.25	3.15	3.00
32.0										3.15	3.00	2.85	2.75	2.60
34.0										32.4×3.0	2.65	2.50	2.35	2.15
36.0											35.0×2.5	2.20	2.05	1.85
38.0												37.6×1.9	1.70	1.50
40.0													1.45	1.25

- 1 上表に示す定格総荷重は、水平堅土上定置荷役における値で転倒荷重の78%以内、および移动式クレーン構造規格で定める前方安定度 1.15 以上です。
- 2 定格総荷重は、アウトリガおよびフロントジャッキを完全に張り出したときの全周での値です。
- 3 実際につり上げられる荷重は、上表の定格総荷重から「主巻フック+補巻フック」などのつり具一切の質量を差し引いた値です。
- 4 作業半径とは、荷をついた状態での旋回中心からつり荷の重心までの水平距離をいいます。
- 5 表中の○○×○○は、作業半径 m×定格総荷重 t を示します。
- 6 カウンタウェイトは、11.7t です。
- 7 巻上ロープ掛数と定格総荷重の最大値およびフックの質量は下表のとおりです。

フック容量 (t)	フック質量 (t)	定格総荷重の最大値(t)								
		8本掛	7本掛	6本掛	5本掛	4本掛	3本掛	2本掛	1本掛	
50.0	0.61	50.0	45.5	39.0	32.5	26.0	19.5	13.0	—	
30.0	0.36	—	—	—	30.0	26.0	19.5	13.0	—	
15.0	0.32	—	—	—	—	—	15.0	13.0	—	

■作業範囲図



■ブーム構成表

構成要素	ブーム長さ (m)								
	9	12	15	18	21	24	27	30	
下ブーム(5m)	1	1	1	1	1	1	1	1	1
上ブーム(4m)	1	1	1	1	1	1	1	1	1
3m 継ぎブーム		1	2	1	2	1	1	2	
6m 継ぎブーム				1	1	2	1	1	
9m 継ぎブーム							1	1	

補助ジブ装着範囲: 9m から 30m の範囲で装着可能です。

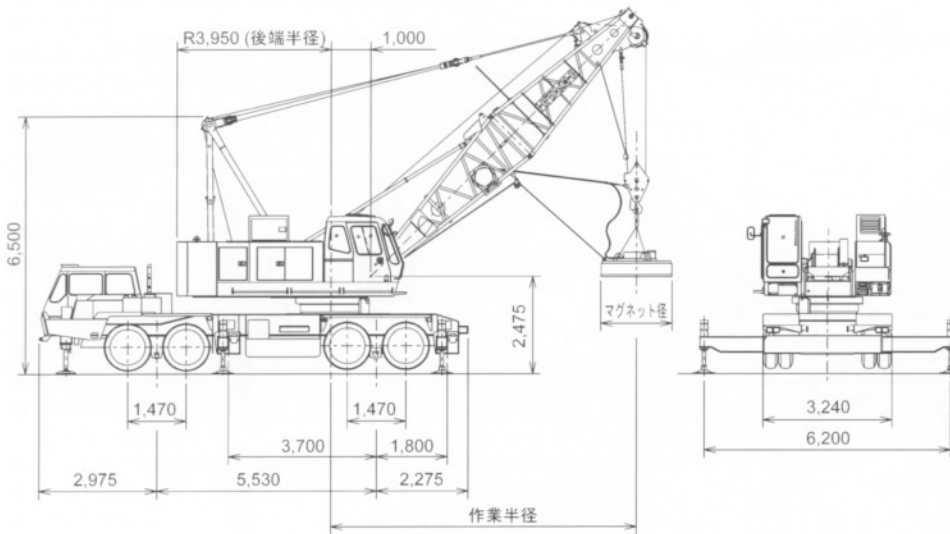
構成要素	ブーム長さ (m)						
	33	36	39	42	45	48	51
下ブーム(5m)	1	1	1	1	1	1	1
上ブーム(4m)	1	1	1	1	1	1	1
3m 継ぎブーム	1	1	2	1	1	2	1
6m 継ぎブーム	2	1	1	2	1	1	2
9m 継ぎブーム	1	2	2	2	3	3	3

補助ジブ装着範囲: 33m から 48m の範囲で装着可能です。

<注> ブーム構成によっては、3m 継ぎブーム 2本を 6m 継ぎブーム 1本に、3m 継ぎブーム 1本と 6m 継ぎブーム 1本の組み合わせを 9m 継ぎ 1本に置き換えることも可能です。

## ■寸法図

単位:mm



## ■仕様

最大つり上げ能力	t×m	45×3.7
ブーム長さ	m	9~21
フック巻上ロープ速度*	m/min	100/65/32
フック巻下ロープ速度*	m/min	100/65/32
ブーム巻上ロープ速度*	m/min	53
ブーム巻下ロープ速度	m/min	53
旋回速度	min <sup>-1</sup> (rpm)	3.0(3.0)
マグネット径	mm	1,300~1,800
発電機容量	kVA	15~25

<注> 1 \*印の数値は負荷により速度変化します。  
2 マグネットメーカーにより発電機容量が変わることがあります。

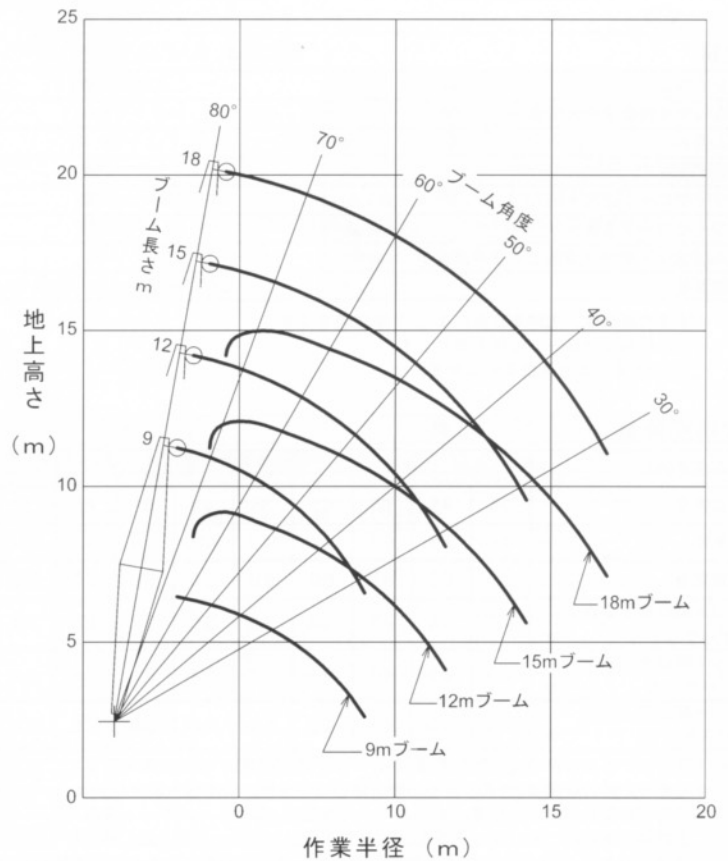
## ■定格総荷重

作業半径 (m)	ブーム長さ(m)				
	9	12	15	18	21
3.5	45.00				
3.7	45.00	45.00			
4.0	42.40	42.30	4.2×40.3		
4.5	38.25	38.15	38.05	4.7×36.4	
5.0	34.55	34.45	34.40	34.30	5.3×32.6
5.5	31.60	31.50	31.40	31.30	31.25
6.0	29.05	29.00	28.90	28.80	28.70
7.0	24.85	24.75	24.65	24.55	24.50
8.0	21.60	21.50	21.40	21.35	21.25
9.0	17.35	19.00	18.90	18.80	18.70
10.0		16.90	16.85	16.75	16.65
12.0		11.6×13.6	13.50	13.40	13.30
14.0			11.10	11.05	11.00
16.0			14.2×10.9	9.55	9.45
18.0				16.8×8.6	8.05
19.4					7.2

<注> 1 上表に示す定格総荷重は、水平堅土上定置荷役における値で転倒荷重の70%以内、および移動式クレーン構造規格で定める前方安定度1.15以上です。  
2 定格総荷重は、アウトリガおよびフロントジャッキを完全に張り出したときの全周での値です。  
3 実際につり上げられる荷重は、上表の定格総荷重からフックなどのつり具一切の質量を差し引いた値です。  
4 作業半径とは、荷をついた状態での旋回中心からつり荷の重心までの水平距離をいいます。  
5 表中の○×○は、作業半径m×定格総荷重tを示します。  
6 カウンタウェイトは、11.7tです。  
7 巻上ロープ掛数と定格総荷重の最大値およびフックの質量は下表のとおりです。

フック容量 (t)	フック質量 (t)	定格総荷重の最大値(t)						
		7本掛	6本掛	5本掛	4本掛	3本掛	2本掛	1本掛
50.0	0.61	45.0	39.0	32.5	26.0	19.5	13.0	—
30.0	0.36	—	—	30.0	26.0	19.5	13.0	—
15.0	0.32	—	—	—	—	15.0	13.0	—

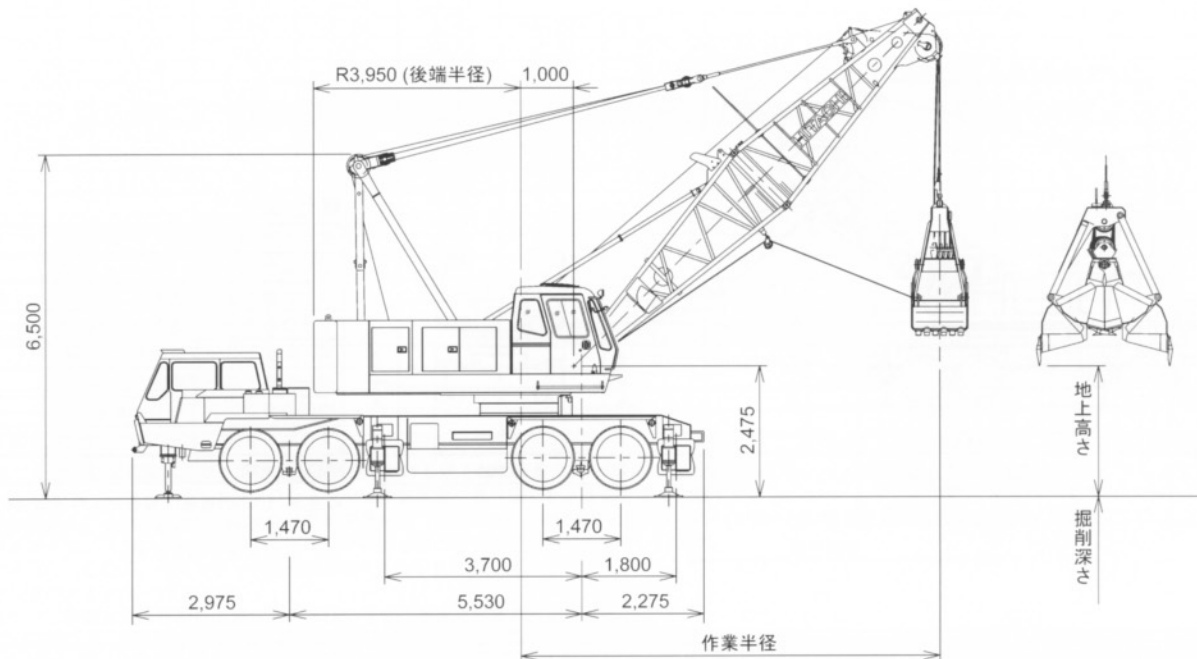
## ■作業範囲図





## ■寸法図

単位:mm



## ■仕様

バケット容量	m <sup>3</sup>	0.8/1.0/1.2
クラムシェル許容グロス質量	t	6.0
ブーム長さ	m	9~18
最大掘削深さ	m	36
支持ワイヤロープ速度*	m/min	74/37
開閉ワイヤロープ速度*	m/min	74/37
ブーム起伏ワイヤロープ巻上・巻下速度	m/min	60
全装備質量	t	57.1(9mブーム+1.2m <sup>3</sup> バケット)

## ■クラムシェルバケット

容量(m <sup>3</sup> )	質量(t)	用途
0.8	2.0	掘削用
1.0	2.45	掘削用
1.2	2.4	ライトサービス

<注> 1 本表の単位は、国際単位系によるSI単位表示です。

2 他の仕様はクレーン仕様と同じです。

\*印は負荷により速度変化します。

## ■定格総荷重

ブーム長さ(m)	9				12				15				18				21				
	35	45	55	65	35	45	55	65	35	45	55	65	35	45	55	65	35	45	55	65	
ブーム角度	°	35	45	55	65	35	45	55	65	35	45	55	65	35	45	55	65	35	45	55	65
作業半径	m	8.8	7.9	6.7	5.4	11.3	10.0	8.4	6.7	13.7	12.1	10.2	7.9	16.2	14.2	11.9	9.2	18.7	16.4	13.6	10.5
定格総荷重	t	6.0	6.0	6.0	6.0	6.0	6.0	6.0	6.0	6.0	6.0	6.0	6.0	6.0	6.0	6.0	6.0	6.0	6.0	6.0	6.0
バケット開口地上高さ 0.8m <sup>3</sup> バケット	m	2.2	3.4	4.5	5.3	3.9	5.6	7.0	8.0	5.6	7.7	9.4	10.7	7.3	9.8	11.9	13.5	9.0	11.9	14.3	16.2
バケット開口地上高さ 1.0m <sup>3</sup> バケット	m	2.0	3.2	4.3	5.1	3.7	5.4	6.8	7.8	5.4	7.5	9.2	10.5	7.2	9.6	11.7	13.3	8.8	11.7	14.1	16.0
バケット開口地上高さ 1.2m <sup>3</sup> バケット	m	1.8	3.0	4.1	4.9	3.5	5.2	6.6	7.6	5.2	7.3	9.0	10.3	6.9	9.4	11.5	13.1	8.6	11.5	13.9	15.8

<注> 1 クラムシェル作業の定格総荷重は、クレーン定格総荷重の90%以内の値です。

2 上表の定格総荷重は、次式による上限を示しています。この値を超えないよう、つかみ物に応じてバケットを選定して下さい。

定格総荷重 = バケット容量 (m<sup>3</sup>) × つかみ物密度 (t/m<sup>3</sup>) + バケット質量 (t)

定格総荷重以内でもバケット質量が大きすぎると、ブレーキが加熱し利かなくなることがあります。

3 作業半径とは、荷をつった状態での旋回中心からつり荷の重心までの水平距離をいいます。

4 バケットの質量は、最大2.4tです。

5 カウンタウェイトの質量は、11.7tです。

6 作業を行うときは、必ずアウトリガ及びフロントジャッキを規定位置まで拡張して下さい。

7 ブレーキ操作によるフリーフォールは、作業条件 (バケット荷重や作業サイクル) により異なります。フリーフォールの揚程は10m以内を目安にして下さい。

## 装備品一覧

### <本体基本装備品>

#### キャリア

- 旋回輪油圧締結装置
- 油圧式アウトリガ装置  
(アルミ製フロート口550mm×4個付き)
- フロントジャッキ装置(フロート付き)
- 水準器(2個)
- スペアタイヤ(1本)

#### 上部旋回体

- 前照灯(2灯)
- バックミラー(旋回体左右)
- 起伏ドラム確認ミラー
- 集中給脂装置  
(Aフレームハンガリンク、旋回輪用)
- 燃料給油装置(電動式)
- アンダカバー(ベッド下面)
- キャブ昇降ステップ
- 微速制御装置
- ドラム回転感知装置
- 11.7 t カウンタウエイト
- 付属工具

#### キャブ

- 間欠ワイパ(前面窓、天窗)
- ウィンドウオッシャ  
(前面窓、天窗)
- ロール式サンシェード(天窗)
- サンバイザー
- フロアマット
- 室内灯
- エアコン
- 時計付きオートチューニングAMラジオ
- シガレットライタ
- 灰皿
- ブレーキモード切替えスイッチ  
(インターロック付き)
- 作業モード切替えスイッチ  
(インターロック付き)
- 電動式チルトスタンド

#### 安全装備品

- 旋回ロック
- 爪式ドラムロック  
(主巻、補巻、ブーム起伏)
- 音声警報装置
- ブレーキ掛け忘れ防止装置
- ロックレバー
- 始業点検モニタ

※ 開閉、支持ロープ長さはブーム長さ21m、掘削深さ12mを基準としています。

### <フロント別基本装備品>

#### クレーン仕様

- 9m基本ブーム  
(下: 5m、上: 4m、ブーム  
ポイント広角シーブ2車付き)
- ブームストップ
- ブーム角度計
- 50 t フック
- 主巻ロープ  
(XPロープφ22mm×215m)
- ブーム起伏ロープ  
(φ16mm×135m)
- モーメントリミッタ
- 過巻防止装置  
(主巻フック、ブーム起伏、極限)

#### リフティングマグネット付きクレーン仕様

- 9m基本ブーム  
(下: 5m、上: 4m、ブーム  
ポイント広角シーブ2車付き)
- ブームストップ
- ブーム角度計
- 50tフック(フック回り止め付き)
- 巻上ロープ  
(XPロープφ22mm×215m)
- ブーム起伏ロープ  
(φ16mm×135m)
- モーメントリミッタ
- 巻上ロープ外れ防止装置
- 油圧式タグライン  
(φ10mm×45m ロープ付き)

#### 荷役バケット付きクレーン仕様

- 9m基本ブーム  
(下: 5m、上: 4m、ブーム  
ポイント広角シーブ2車付き)
- ブームストップ
- ブーム角度計
- 開閉・支持ロープ外れ防止装置  
(パイプブーム用)
- 開閉ロープ(φ22mm×73m)\*
- 支持ロープ(φ22mm×66m)\*
- 油圧タグライン  
(φ10mm×45mロープ付き)
- ブーム起伏ロープ  
(φ16mm×135m)
- モーメントリミッタ
- 過巻防止装置  
(バケット、ブーム起伏、極限)

#### クラムシェル仕様

- 9m基本ブーム  
(下: 5m、上: 4m、ブーム  
ポイント広角シーブ2車付き)
- ブームストップ
- ブーム角度計
- 開閉・支持ロープ外れ防止装置  
(パイプブーム用)
- 開閉ロープ(φ22mm×73m)\*
- 支持ロープ(φ22mm×66m)\*
- 油圧式タグライン  
(φ10mm×45mロープ付き)
- ブーム起伏ロープ  
(φ16mm×135m)

### ■分解輸送質量および概略寸法

主要部品名	質量(t)	個数	長さ×幅×高さ(m)	備考
キャリア	25.26	1	10.78×3.24×2.66	車検登録姿勢
本体	本体	17.7	6.67×3.20×2.55	Aフレーム、各ロープ付き、カウンタウエイト無し
	補助カウンタウエイト	0.6	0.69×0.29×0.67	起伏ウィンチ横に取り付け
	カウンタウエイト本体	11.7	3.20×1.00×1.51	
クレーン	下ブーム	1.01	5.16×1.63×1.72	バックストップ、背面ガード付き
	上ブーム	1.14	4.43×1.49×1.54	ペンダントロープ、背面ガード付き
	3m継ぎブーム	0.42	3.10×1.50×1.61	ペンダント付き
	6m継ぎブーム	0.70	6.10×1.50×1.61	ペンダント付き
	9m継ぎブーム	0.93	9.10×1.50×1.61	ペンダント付き
	補助ジブ	0.22	1.25×0.77×0.78	
	50tフック	0.61	0.62×0.42×1.61	
	30tフック	0.36	0.62×0.30×1.51	
15tフック	0.32	0.62×0.29×1.36		
6.5tフック	0.18	0.25×0.25×0.97		

<注> 本体をトレーラなどに搭載して輸送する場合は、関係官庁(警察署、国道工事事務所など)の通行許可が必要です。  
また、輸送時の質量と寸法については、関係法規(道路交通法、道路運送車両法、道路法)に従い、事前にご確認ください。

■基本装備・オプション一覧

○:基本装備 ●:オプション

項 目	クレーン	リフティングマグネット	荷役バケット	クラムシェル
上部旋回体				
Aフレーム昇降装置	●	●	●	●
キャブ				
主・補巻レバー、ブレーキペダル入替え	●	●	●	●
消火器	●	●	●	●
拡声器	●	●	●	●
AM/FMラジオ	●	●	●	●
扇風機	●	●	●	●
リフトキャブ(2.5mリフト)	●	●	●	●
安全装備品				
モーメントリミッタ解除警告灯	●	●	●	—
点灯式航空障害灯	●	—	—	—
風速計	●	—	—	—
無線通話装置(1対2)	●	●	●	●
無線通話装置(1対1)	●	●	●	●
天窓ガード	●	●	●	●
TVモニタ	●	●	●	●
下限リミッタ	—	●	●	—
開閉・支持ロープ外れ止め装置(パイプブーム用)	—	—	○	○
クレーンフロント				
主巻ロープ(XPロープφ22mm×215m)	○	○	—	—
主巻ロープ(モノロープEP、φ22mm×215m)	●	—	—	—
補巻ロープ(XPロープ、φ22mm×135m)	●	—	—	—
補助ジブAss'y [補助ジブ、補助ジブフック過巻防止装置、 補助ジブロープ(XPロープφ22mm×135m)、6.5tフック]	●	—	—	—
ツナギブーム・フック類				
50tフック(8本掛)	○	—	—	—
30tフック(5本掛)	●	—	—	—
15tフック(3本掛)	●	—	—	—
6.5tフック(1本掛)	●	—	—	—
継ぎブーム3m	●	●	●	●
継ぎブーム6m	●	●	●	●
継ぎブーム9m	●	●	●	●
φ1,500mmリフマグ単体	—	●	—	—
φ1,500mmリフマグ電装品(ケーブルリール20mケーブル付き)	—	●	—	—
φ1,800mmリフマグ単体	—	●	—	—
φ1,800mmリフマグ電装品(ケーブルリール20mケーブル付き)	—	●	—	—
50tフック(8本掛、フック回り止め付き)	—	○	—	—
15tフック(3本掛、広角、焼入シープ、フック回り止め付き)	—	●	—	—
クラムシェル				
0.8m <sup>3</sup> クラムシェルバケット	—	—	—	●
1.0m <sup>3</sup> クラムシェルバケット	—	—	—	●
1.2m <sup>3</sup> クラムシェルバケット	—	—	—	●
荷役バケット				
1.6m <sup>3</sup> グラブバケット(砂利荷役用)	—	—	●	—
3.0m <sup>3</sup> グラブバケット(石炭積込用)	—	—	●	—
0.7m <sup>3</sup> グラブバケット(岩石積込用)	—	—	●	—
共通用品				
ブーム背面ガード(アルミ式、スタンション付き)	●	●	—	—
上ブーム下面パッファ(合板)	●	●	●	●
下ブーム下面パッファ(角材)	●	●	●	●
補巻用ドラムクーラ	●	●	●	●
油圧式タグライン	●	●	○	○
開閉・支持ロープ	—	—	○	○
サイドステップ(手すり無し折りたたみ式)	●	●	●	●

●正しい操作と、周囲への思いやりは、安全作業の第一歩です。●



東京都千代田区大手町 2-6-2 (日本ビル)  
販売サービス事業部 ☎(03)3245-6363

- カタログに記載した内容は、予告なく変更することがあります。
- 掲載写真は、販売仕様と一部異なる場合があります。
- 機械を離れるときは、必ず作業装置を設置させるなど、安全に心掛けてください。
- つり上げ荷重 5t 以上の移動式クレーンの運転は「移動式クレーン運転士免許」の交付を受けた人に限られます。

資格取得のご相談は(株)日立建機教習センタの各教習所へ

教習センタ TEL.0489-31-0121 茨 城 TEL.0298-28-2370  
北 海 道 TEL.0133-64-6388 京 都 TEL.075-957-4944  
宮 城 TEL.022-364-6132 福 岡 TEL.092-963-3634  
埼 玉 TEL.0489-31-0121

●お問い合わせは…